

SZÁLLÍTÓI MEGFELELŐSÉGI NYILATKOZAT

Szállító: Roto Elzett Vasalatereskedelmi Kft.
9461 Lövő, Kossuth Lajos u. 25.
Tel.: 06 99 534 492, 494, Fax: 06 99 534 498

Azonosító szám: 1C./2010

A termék megnevezése, típusa: 43x H és 62x H fa, 43x K és 64x K műanyag billenő tetőtéri ablak, 73x H fa, 73x K műanyag speciálisan billenő tetőtéri ablak, 84x H fa, 84x K műanyag kétfunkciós tetőtéri ablak, 210 fa tetőkibúvó; WDA 315 (DA 3) H fa és K műanyag oldalra nyíló tetőkibúvó, WD: gyárilag Hőszigetelő Csomaggal szerelve.

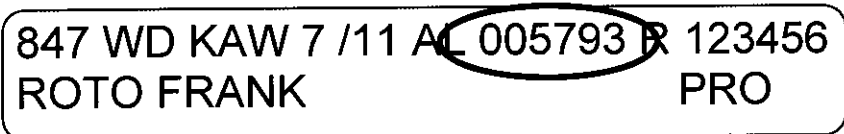
Megrendelő:

Felhasználási terület, rendeltetés:

A tetőtéri ablakok az adott helység bevilágítását és szellőzését biztosítják. A felsorolt típusú tetőtéri ablakok minden mérete beépíthető (a műszaki paraméterek figyelembevételével) elsősorban lakóházakba, nyaralókba, közösségi és szociális épületekbe, valamint – ha tervezési megkötések megengedik – ipari épületekbe. Betoncsereppel, hódfarkú, magas hullámú vagy egyéb sajtoló agyagcsereppel, hullámlemezrel, fémlemezrel fedett tetőkbe egyaránt beépíthető. A tető hajlásszöge billenő ablakok esetében 15 – 90° között, a speciálisan billenő és kétfunkciós ablakok, illetve tetőkibúvó esetében 20-65° között lehet.

Gyártási dátum és az egyedi azonosításhoz szükséges adatok:

Minden tetőtéri ablak egyedi azonosítóval van ellátva (lsd. minta). Az azonosító kék vagy piros tokban van az ablakra szerelve. A gyártás pontos dátuma az azonosító kódsor középső 6 számából állapítható meg: az 1. és a 6. szám a gyártási év utolsó 2 számát (pl.: 03 = 2003), a 2. és 5. szám a hónapot (pl.: 09 = szeptember) adja meg.



Végtermék vizsgáló és ellenőrző helyek: ÉMI, Építésügyi Minőségellenőrző Innovációs Kht. Akredációs száma NAT 1 1110/2003
Épületszerkezeti Tudományos Osztály, Szakági Laboratórium
1113 Budapest, Diószegi út 37.

Építőipari Műszaki Engedély: Dr. Kovács Károly minőségi igazgató aláírásával kelt 2003. december 19-i A-1156/1998. számú eredeti (és az A-2103/2003 számú időszaki) engedély, mely utóbbi érvényes 2011. 08. 31-ig.


Gyártásközi vizsgálat: Roto Frank sp.z.o.o. és Roto Frank Bauelemente GmbH.
fa ablakok esetében Roto Frank sp.z.o.o. PL-21-100-Lubartow, ul. Lubelska 104.
műanyag ablakok esetében Roto Frank Bauelemente GmbH., DL-100300 Bad Mergentheim, Wilhelm-Frank Straße 38-40. üzemi gyártásellenőrzéssel

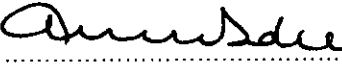
Műszaki paraméterek:		Műszaki specifikációk (előírások):
Tisztíthatóság:	TB	MSZ 9384-9:1989
Légzárás:	L1 / L2	MSZ EN 42/1992, MSZ EN 1026/2001
Vízzárás:	V1	MSZ EN 86:1992, MSZ EN 1027/2001
Szélállóság:	SZ1	MSZ EN 77/1992, MSZ EN 12211:2001
Hőszigetelés:	H1 / H2	MSZ 9384-6:1988, MSZ EN ISO 12567-1:2001
Léghang gátlás:	LH3 – LH5	MSZ-04-601-4:1988, MSZ EN ISO 140-3:1998

Érvényesség:
5 év jótállási kötelezettség mellett a vásárlás napjától számítva, a termék megfelelő beépítése, rendszeres karbantartása és rendeltetésszerű használata esetén. Ezen jótállási kötelezettség nem terjed ki: a helytelen tárolás, szállítás, szerelés, elemi csapás, külső szakszerűtlen beavatkozás következtében bekövetkezett meghibásodásokra.

Szerelés: A termékhez mellékelt beépítési útmutató szerint.
Nyilatkozat: Érvényes visszavonásig, legkésőbb 2011. december 31-ig.

Kelt: Lövő, 2010.01.04.


ROTO ELZETT
 Vasalatereskedelmi Kft.
 9461 Lövő, Kossuth L. u. 25.
 Adószám: 12750465-2-08
 Cégjegyzékszám: 08-09-010000
 KSH szám: 12750465-4674-113-08
 K&H Bank Rt. 10201006-50187333
 1


 Dr. Krisch Róbert
 Ügyvezető Igazgató

KERESKEDŐ PARTNER (MEGRENDELŐ) TÖLTI KI:

Termék megnevezése, kódja (a dobozon található):.....

A termék fogyasztó általi átvételének dátuma (év, hónap, nap):.....

A forgalmazó megnevezése, címe és pecsétje:.....